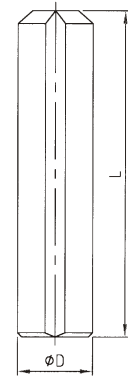
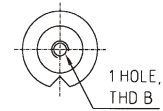
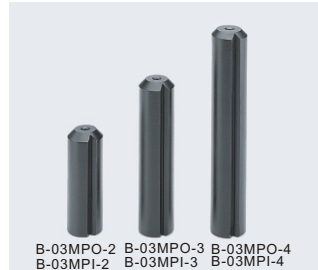


BASES

小型獨立式支撐棒及座 ISOLATED MOUNTING POST AND HOLDER

- 支撐棒直徑12.7mm，兩端分別攻8-32(M4)牙，1/4-20(M6)牙。方便架設任何光學組件。
- 支撐棒有-90度之凹槽，調整高低時，不致改變原有光學組件之方向，其長度分2"，3"，4"，6"四種。
- 支撐座外徑25mm，底部有一旋鈕可作360度的旋轉，方便調整光學組件之方向，長度分2"，3"，4"三種。
- 棒座之特殊長度接受訂製。

| | 型號 | L | A | B | D |
|--------------|------------|-------|------|--------|------|
| 英制 (inch) | B-03MPO-2 | 2" | 8-32 | 1/4-20 | 0.5 |
| | B-03MPO-3 | 3" | 8-32 | 1/4-20 | 0.5 |
| | B-03MPO-4 | 4" | 8-32 | 1/4-20 | 0.5 |
| | B-03MPO-6 | 6" | 8-32 | 1/4-20 | 0.5 |
| 公制 (mm) | B-03MPO-2M | 50.8 | M4 | M6 | 12.7 |
| | B-03MPO-3M | 76.2 | M4 | M6 | 12.7 |
| | B-03MPO-4M | 101.6 | M4 | M6 | 12.7 |
| | B-03MPO-6M | 152.4 | M4 | M6 | 12.7 |



B-03MPO-L
B-03MPI-L

| | 型號 | L | A | D1 | D2 |
|--------------|------------|-------|------|--------|------|
| 英制 (inch) | B-03MPI-2 | 2" | 8-32 | 1/4-20 | 0.7" |
| | B-03MPI-3 | 3" | 8-32 | 1/4-20 | 0.7" |
| | B-03MPI-4 | 4" | 8-32 | 1/4-20 | 0.7" |
| | B-03MPI-6 | 6" | 8-32 | 1/4-20 | 0.7" |
| 公制 (mm) | B-03MPI-2M | 50.8 | M4 | M6 | 18 |
| | B-03MPI-3M | 76.2 | M4 | M6 | 18 |
| | B-03MPI-4M | 101.6 | M4 | M6 | 18 |
| | B-03MPI-6M | 152.4 | M4 | M6 | 18 |

| | 型號 | L | A | D1 | D2 |
|--------------|------------|-------|--------|------|-------|
| 英制 (inch) | B-03MHO-2 | 2" | 1/4-20 | 0.5" | 0.98" |
| | B-03MHO-3 | 3" | 1/4-20 | 0.5" | 0.98" |
| | B-03MHO-4 | 4" | 1/4-20 | 0.5" | 0.98" |
| 公制 (mm) | B-03MHO-2M | 50.8 | M6 | 12.7 | 25 |
| | B-03MHO-3M | 76.2 | M6 | 12.7 | 25 |
| | B-03MHO-4M | 101.6 | M6 | 12.7 | 25 |

獨立式支撐棒及座 ISOLATED MOUNTING POST AND HOLDER



- 支撐棒直徑18mm，兩端分別攻8-32(M4)牙，1/4-20(M6)牙。方便架設任何光學組件。
- 支撐棒有-90度之凹槽，升降操做時，不致改變原有光學組件之方向。其長度分2"，3"，4"，6"四種。
- 支撐座外徑38mm，底部有一旋鈕可作360度的旋轉，方便調整光學組件之方向，長度分2"，3"，4"三種。
- 棒座之特殊長度接受訂製。

| | 型號 | L | A | D1 | D2 |
|--------------|------------|-------|--------|-----|-----|
| 英制 (inch) | B-03MHI-2 | 2" | 1/4-20 | 0.7 | 1.5 |
| | B-03MHI-3 | 3" | 1/4-20 | 0.7 | 1.5 |
| | B-03MHI-4 | 4" | 1/4-20 | 0.7 | 1.5 |
| 公制 (mm) | B-03MHI-2M | 50.8 | M6 | 18 | 38 |
| | B-03MHI-3M | 76.2 | M6 | 18 | 38 |
| | B-03MHI-4M | 101.6 | M6 | 18 | 38 |

