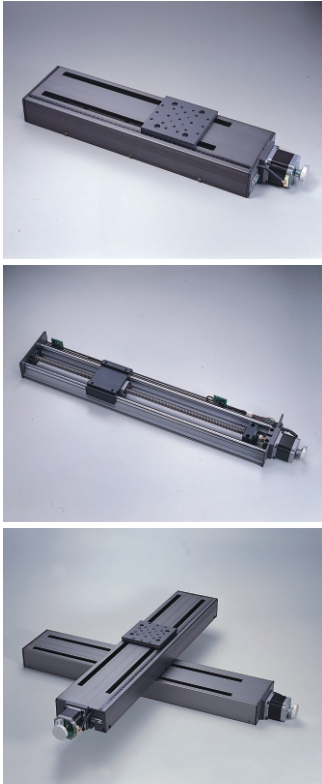


MOTORIZED COMPONENTS

強化型自動控制移動平台 ENHANCED MOTORIZED TRANSLATION STAGE

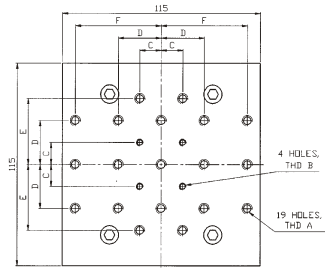
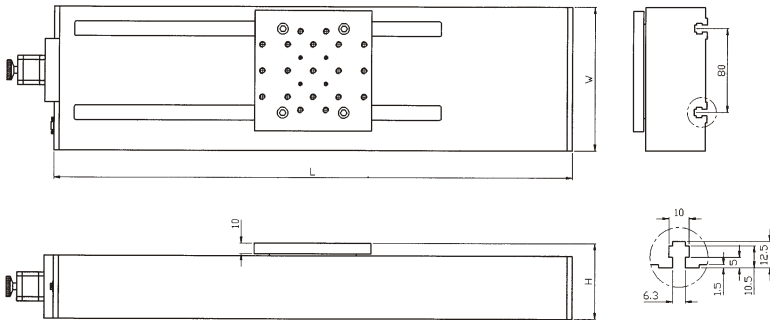


結構特點：

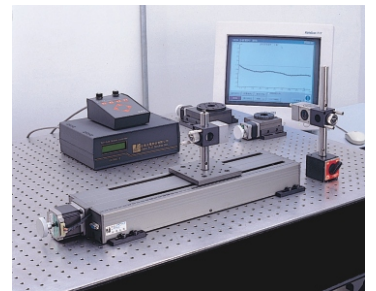
- 本體材質6061T6鋁合金壹體成型表面硬氧處理，增加表面硬度。
- C7轉造級導螺桿及直線軸承組合。
- 兩相微步進馬達驅動（1600steps/rev.）。
- 配有極限保護開關及連接線9pin壹條。
- 附PH5529A雷射干涉儀測試報告一份。

型號	F-08HMT-200	F-08HMT-250	F-08HMT-300	F-08HMT-500	F-08HMT-800	
移動範圍(mm)	200	250	300	500	800	
本體尺寸(mm)	409×137×71	459×137×71	509×137×71	709×137×71	1099×137×71	
台面尺寸(mm)	115×115	115×115	115×115	115×115	115×115	
螺桿結構(mm)	Φ14*4	Φ14*4	Φ14*4	Φ14*4	Φ14*4	
垂直荷重(kgs)	15	15	15	15	15	
水平荷重(kgs)	30	30	30	30	30	
本體重量(kgs)	6.0	6.5	7.0	10	15	
解析度(mm)	0.0025	0.0025	0.0025	0.0025	0.0025	
全行程精度(mm)	±0.04	±0.04	±0.04	±0.05	±0.1	
重覆精度	單向mm	±0.01	±0.01	±0.01	±0.01	±0.015
	雙向mm	±0.02	±0.02	±0.02	±0.02	±0.025

附註：公制請在型號後加"M"例如：0.8HMT-150M表台面鑽M6孔 08HMT150表台面鑽1/4-20孔



F-08HMT



型號	移動範圍 mm	本體尺寸 (L×W×H)mm	A		B		C		D		E		F	
			公制	英制	公制	英制	公制	英制	公制	英制	公制	英制	公制	英制
F-08HMT-200	200	409×137×71	M6	1/4-20	M4	8-32	12.5	0.5	25	1	37.5	1.5	50	2
F-08HMT-250	250	459×137×71	M6	1/4-20	M4	8-32	12.5	0.5	25	1	37.5	1.5	50	2
F-08HMT-300	300	509×137×71	M6	1/4-20	M4	8-32	12.5	0.5	25	1	37.5	1.5	50	2
F-08HMT-500	500	709×137×71	M6	1/4-20	M4	8-32	12.5	0.5	25	1	37.5	1.5	50	2
F-08HMT-800	800	1099×137×71	M6	1/4-20	M4	8-32	12.5	0.5	25	1	37.5	1.5	50	2

★規格如有變更，恕不另行通知。